

**Országos
kompetenciamérés
2022**

Matematika
Intézményi jelentés
6. évfolyam

**Szombathelyi Neumann János Általános
Iskola**

9700 Szombathely, Losonc utca 1.
OM azonosító: 036613



BELÜGYMINISZTERIUM



OKTATÁSI
HIVATAL



Köznevelési Mérés
Értékelési Osztály

FIGYELEM! Kérjük, tartsa szem előtt, hogy a 2020/2021. tanévtől a képzési formák megváltoztak. A jelentésben szereplő technikai elnevezésű viszonyítási csoportba a technikai képzés és a szakgimnáziumi képzés tartozik. A szakképző iskolák viszonyítási csoportba a szakképző iskolai képzés, a szakközépiskolai képzés és a szakiskolai képzés tartozik.

Az emberi erőforrások minisztere 5/2020. (III. 19.) EMMI határozata értelmében a 2019/2020. tanévi országos kompetenciamérés elmaradt, így nem érhetők el a 2020. évi mérési eredmények.

A létszámtáblázatok tartalma a 2021/2022. tanévi méréstől kezdődően mérési területenként eltérő lehet.

A feladatellátási helyek kódtáblázata

A	001 - Szombathelyi Neumann János Általános Iskola (általános iskola) (9700 Szombathely, Losonc utca 1.)
---	--



Matematika

Létszámadatok

Az intézmény létszámadatai a 6. évfolyamon

A feladatellátási hely kódja	Képzési forma	Tanulók száma						
		Összesen	SNI	Mentesült*	BTMN	HHH	Figyelembe vehető**	Jelentésben szereplő
A	Általános iskola ***	66	6	2	6	0	58	58
Összesen		66	6	2	6	0	58	58

* A mentesség a matematika, a szövegértés és a természettudomány mérésekre megegyezik. Ezekben a területeken a tanuló csak a teljes mérésen mentesülhet. A nyelvi méréseken a tanulók mentesülhetnek az egész mérés vagy csupán a mérés egy része alól, illetve vannak, akik rövidített tesztet töltenek ki. Ugyanazon tanulóra a mentesség eltérhet a nyelvi és a másik három mérési területen.

** Figyelembe vehetők azok a tanulók, akiknek, amennyiben nem hiányoztak, eredményei szerepelnek a jelentésben. Ezek azok a tanulók, akik nem mentesültek a felmérés megírása alól és nem küzdenek egyéb pszichés fejlődési zavar tartós és súlyos rendellenességével.

*** Az intézményben egy vagy több feladatellátási helyen és képzési formában néhány tanuló hátráltatva volt a teszt kitöltésében (jellemzően technikai probléma vagy a teszt félbehagyása miatt), de elegendő feladatot kitöltöttek az eredmény számításához. Eredményük a feladatellátási hely és az intézmény összesített eredményében is megjelenik. Összesen 1 hátráltatott tanulói eredmény került beszámításra.

A Háttérkérdőívre és a családháttér-indexre vonatkozó létszámadatok

A feladatellátási hely kódja	Képzési forma	Tanulók száma				A feladatellátási helynek van-e a CSH-index alapján becsült várható eredménye?
		Figyelembe vehető	Háttérkérdőívet kitöltötte*	Van CSH-indexe**	Jelentésben szereplő és van CSH-indexe***	
A	Általános iskola	58	13	11	11	Nincs
Összesen		58	13	11	11	

* Minden olyan tanuló szerepel ebben a létszámban, aki az adott feladatellátási helyen tanul, és a Háttérkérdőívből legalább 5 kérdést megválaszolt.

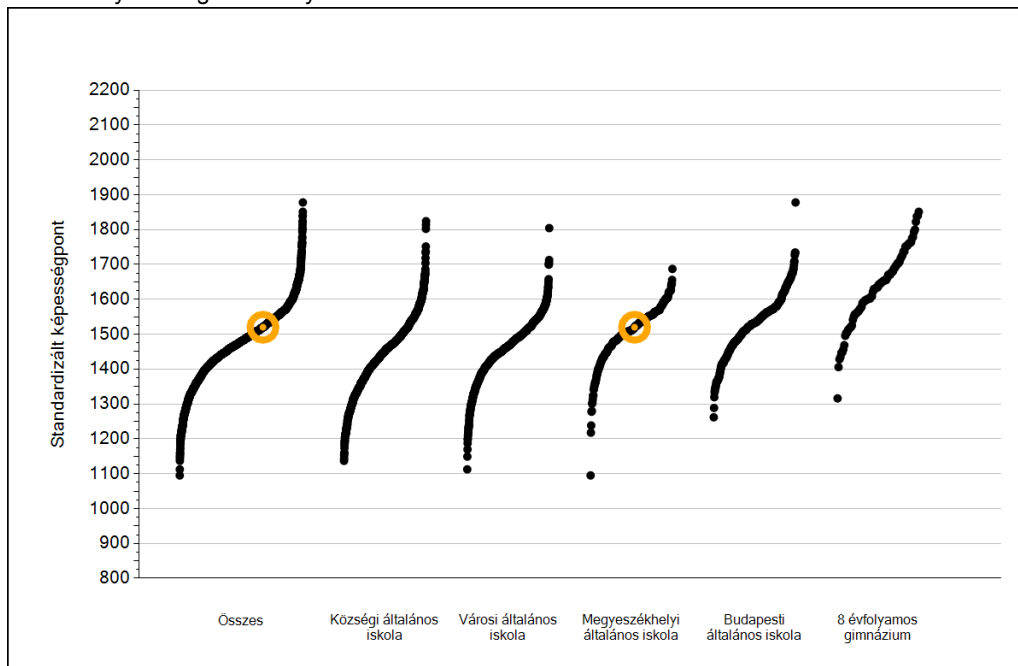
** Azok a tanulók szerepelnek a létszámban, akik alapján a feladatellátási hely átlagos CSH-indexe számolható, vagyis minden szükséges információt megadtak a Háttérkérdőívben és figyelembe vehetők a feladatellátási hely átlagos eredményeiben.

*** Azok a tanulók szerepelnek a létszámban, akik alapján a feladatellátási hely átlagos CSH-indexe számolható és az adott mérési terület jelentésében szerepelnek. Az egyes mérési területeken a CSH-indexszel rendelkezők száma eltérhet.

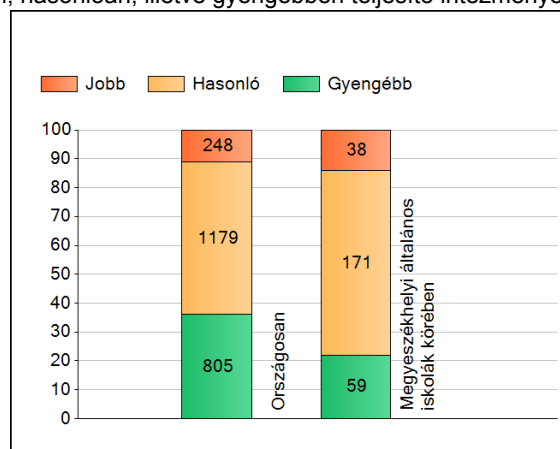
1a

Átlageredmények

Az intézmények átlageredményeinek összehasonlítása



A szignifikánsan jobban, hasonlóan, illetve gyengébben teljesítő intézmények száma és aránya (%)



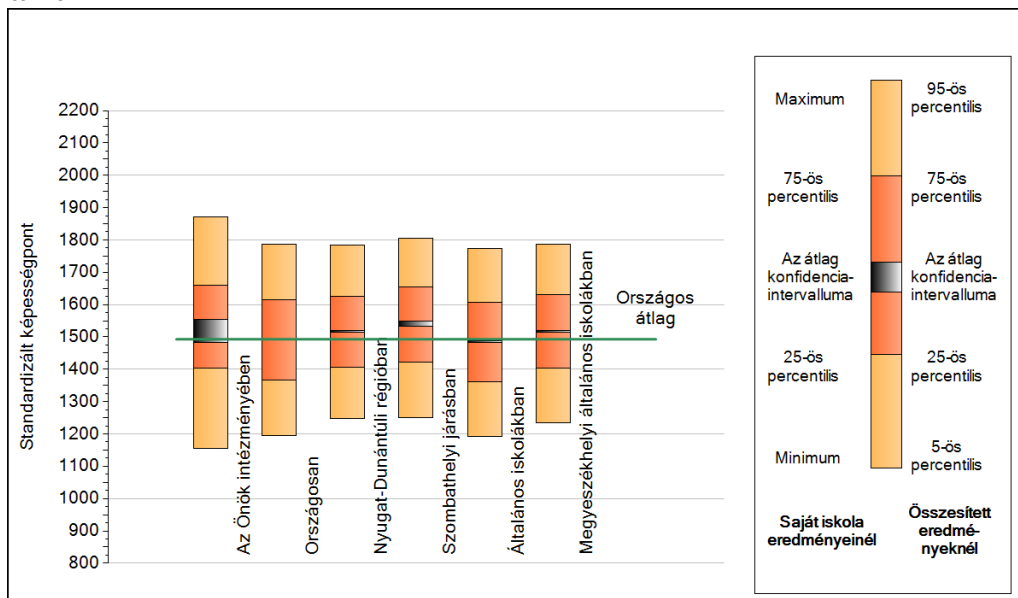
A tanulók átlageredménye és az átlag megbízhatósági tartománya (konfidencia-intervalluma)

Az Önök intézményében	1520 (1484;1553)
Országosan	1493 (1492;1494)
Községi általános iskolákban	1448 (1446;1450)
Városi általános iskolákban	1469 (1467;1471)
Megyeszékhelyi általános iskolákban	1517 (1515;1520)
Budapesti általános iskolákban	1541 (1538;1544)
8 évfolyamos gimnáziumokban	1653 (1649;1657)

1b

A képességeloszlás néhány jellemzője

A tanulók képességeloszlása az Önök intézményében és azokban a részpopulációkban, amelyekbe Önök is tartoznak

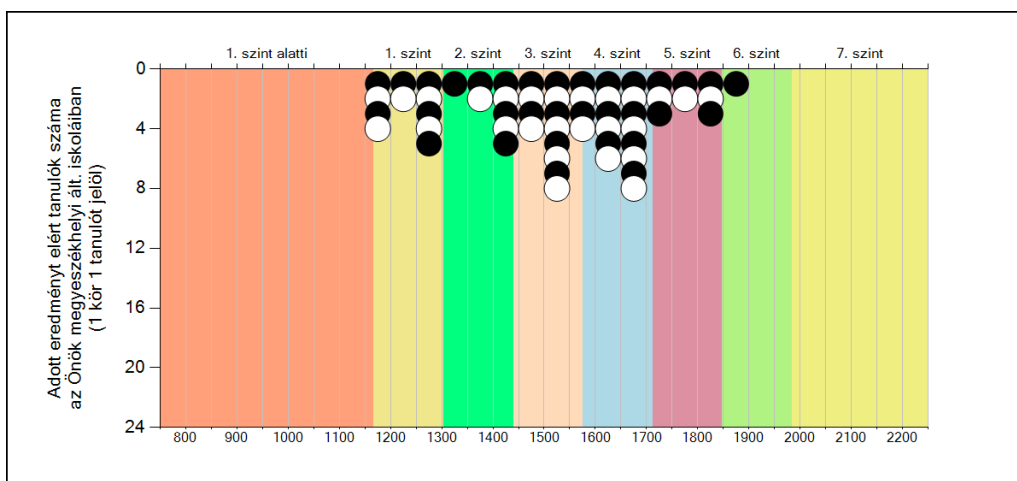
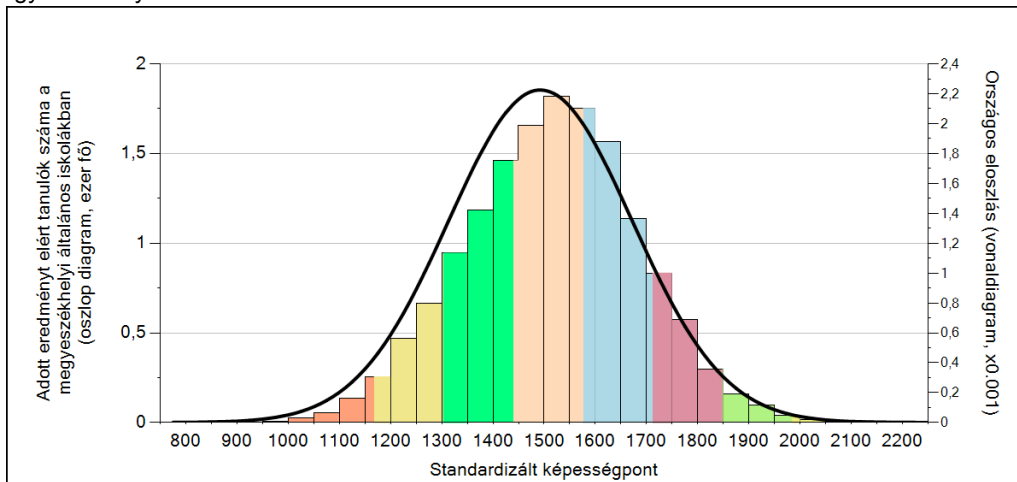


A tanulók képességeloszlása az egyes részpopulációkban

	Min. / 5-ös perc.	25-ös perc.	Átlag (konf. int.)	75-ös perc.	Max. / 95-ös perc.
Az Önök intézményében	1155	1404	1520 (1484;1553)	1659	1871
Országosan	1195	1367	1493 (1492;1494)	1616	1787
Nyugat-Dunántúli régióban	1248	1406	1517 (1514;1520)	1626	1785
Szombathelyi járásban	1250	1422	1539 (1532;1550)	1656	1804
Általános iskolákban	1192	1361	1485 (1484;1486)	1606	1774
Megyeszékhelyi általános iskolákban	1234	1404	1517 (1515;1520)	1630	1787

1c Képességeloszlás

Az országos eloszlás, valamint a tanulók eredményei a megyeszékhelyi általános iskolákban és az Önök megyeszékhelyi általános iskoláiban



A tanulók képességszintek szerinti százalékos megoszlása

